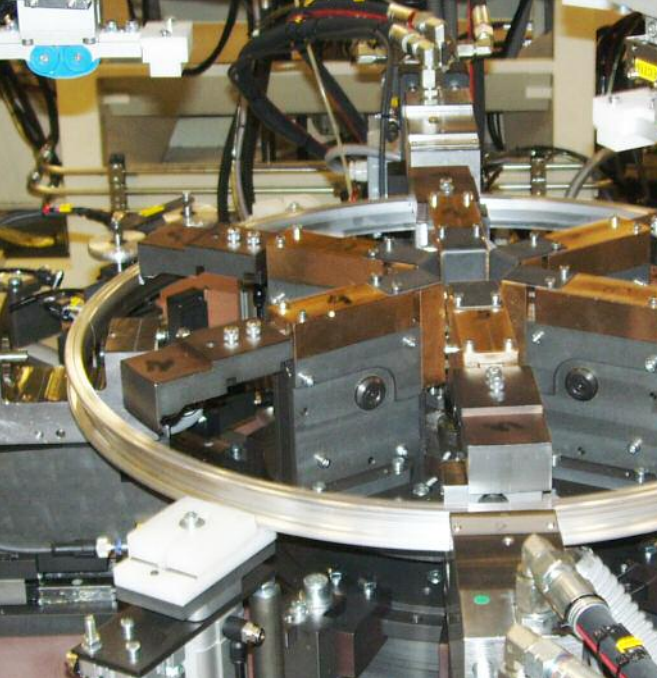


LIGNE AUTOMATIQUE DE POINCONNAGE

(pour jante simple et double paroi)



Ligne de poinçonnage à chargement et déchargement automatiques constituée de 3 stations travaillant en simultanément :

- Positionnement et indexation automatiques de la jonction jante, détection de la présence des deux pin's
- Perçage des trous de rayons et du trou de valve par 5 têtes hydrauliques réglables angulairement et radialement
- Calibrage de la jante

Un système de lubrification des poinçons et matrices est inclus dans la fourniture.

Spécifications techniques

- Gamme de jantes : 20" à 29"
- Capacité de production : 140 à 175 jantes/heure
- Air comprimé : 6 bar
- Consommation d'air : 30 l/min
- Alimentation électrique : Selon demande client
- Puissance : 14 kW
- Poids : 1 500 kg
- Dimensions : 4,20 x 2,95 x 2,00 m
- Marquage CE

